



Arbeitsaufträge zu „Die Höhle des gelben Hundes“



**EA
GA**

Film

Jeder braucht ein Blatt!

Schreib einen Satz zum Inhalt des Films.

Gib dann das Blatt deinem linken Nachbarn weiter und nimm das von deinem rechten Nachbarn.

Schreib einen neuen weiteren Satz zum Inhalt des Films.

Gib dann...

Lest dann die Sätze vor. Wie viel vom Inhalt des Films habt ihr euch so wieder ins Gedächtnis gerufen?



GA

Tiermärchen und Fabeln

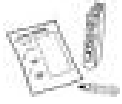
Lest einige der Tiermärchen oder Fabeln.

Überlegt dann, ob Folgendes zutrifft:

- Das kleinere, schwächere Tier siegt immer über das größere, stärkere.
- Ein Pflanzenfresser siegt immer über einen Fleischfresser.

⇒ Gebt den Titel des Tiermärchens oder der Fabel an

⇒ Welche Tiere sind die Stärkeren, welche die Schwächeren?



GA

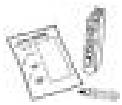
Tiere sichern das (Über)Leben

Fünf Tierarten werden von den Nomaden gezüchtet und sorgen so für den Lebensunterhalt:

Pferde (*mori* oder *aduu*), Schafe (*khoni*), Rinder (*uumlkher*), wobei auch Yaks hier dazugezählt werden, Kamele (*temee*) und Ziegen (*yamaa*).

Verwendet den Text: „Haustiere stellen sich vor“ dazu.

- ⇒ Überlegt, wodurch diese Tiere das Überleben sichern
- ⇒ Was wird von den einzelnen Tieren verwendet?



GA

Ger

Der Ausdruck Ger steht für die mongolische Jurte.

- ⇒ Welche Vorteile bringt ein Ger den nomadischen Mongolen?
- ⇒ Auf welche Art?
- ⇒ Welche Nachteile gibt es?



PA

Tiere

Hunde (nokhoi) sind keine Haustiere in unserem Sinn. Sie und die Pferde (mori oder aduu) helfen den Nomaden.

⇒ Wie?



**PA
oder
GA**

Milch...

Erinnert euch an die Verarbeitung der Milch!

Ordnet die einzelnen Tätigkeiten in der richtigen Reihenfolge:

___ Aufhängen der Käsescheiben (wo?)

___ Kuh melken

___ Schneiden des Käses

___ Topfen pressen (womit ?)

Schreibt einige Wörter dazu!



PA
oder
GA

Nomadentum - alles Freiheit oder...?

Macht eine Liste mit zwei Spalten und stellt die Vorteile und Nachteile des Nomadentums in der Mongolei gegenüber. Berücksichtigt dabei die Bereiche Ausbildung, Gesundheit,...



PA

Nomaden

- ⇒ Warum wandern die nomadischen Mongolen?
- ⇒ Welche Haustiere haben sie?



PA
oder
GA

Wissenswertes

Erstellt ein Blatt mit Interessantem, was eine andere Gruppe/Klasse über einen der folgenden Bereiche wissen sollte.

Verwendet dazu auch die AB „Erfahrungen“ von Dina

- Nomaden in der Mongolei
- Mongolei – ein riesiges Land
- Unterwegs in der Mongolei
- Haustiere
- Alles rund um Ger und Jurte
- Tourismus – Ihr habt ein ein Reisebüro!



Zeit

Zwischen Österreich und der Mongolei gibt es eine Zeitverschiebung – ja nach Zeitzone verschieden.

Erstellt eine Drehscheibe aus zwei verschieden großen Kreisen:

Kreis 1: Tragt eine Uhr ein und schreibt oder zeichnet dazu, was um diese Zeit in Österreich gemacht wird.

Kreis 2: Tragt eine Uhr ein und schreibt oder zeichnet dazu, was um diese Zeit in der Mongolei gemacht wird. Denkt dabei an die Tätigkeiten der Nomaden.

Durch Verschieben der Kreise könnt ihr gegenüberstellen, was jeweils zur Zeit des anderen gemacht wird.



PA

Zeit

In der Mongolei gehen die Uhren anders – es gibt eine Zeitverschiebung von einigen Stunden.

⇒ Welche Vorteile gibt es?

⇒ Welche Nachteile?

Unter <http://www.weltzeituhr.com/laender/welt.shtml> und Mongolei das ist dann dieser Link:
http://www.weltzeituhr.com/laender/127_01.shtml findet ihr die genaue Uhrzeit für Österreich (Wien) und die Mongolei (Ulaanbaatar). Schaut euch an, wie viele Stunden Differenz sind! Überprüft das für andere Regionen in der Mongolei!



PA

Etwas über...

Aimags...

findet ihr unter

<http://de.wikipedia.org/wiki/Aimag> und einige unter

http://www.mongoleiaktiv.de/files_g/unsere_zielgebiete.htm#Hoovsgol

Erstellt eine Liste von 5 Aimags die Folgendes enthalten soll:

Name des Aimags, Hauptort und Informationen über die Höhe und die Entfernung zur Hauptstadt Ulaanbaatar.

Findet ihr weitere Informationen? (Wappen, etwas über den Aimag,..)



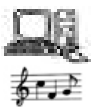
PA
oder
GA

Musik

Hört euch die folgende Musik an:

http://punktde.ruhr-uni-bochum.de/a_kultur/media/mongolei/Boldbaatar%20-%20Har%20nuden%20busgui.mp3

Findet nun einen Text dazu mit Wörtern, die zur Mongolei passen.



PA
oder
GA

Musik

Hört euch die folgende Musik an:

http://punktde.ruhr-uni-bochum.de/a_kultur/media/mongolei/Lumino%20-%20Hip%20Hop%20ricari.mp3

Findet nun einen Rap dazu mit Wörtern, die zur Mongolei passen.



PA
oder
GA

Unterwegs...

Unter diesem Link findet ihr Entfernungen zwischen Städten innerhalb der Mongolei:

http://www.derreisefuehrer.com/country/internal_travel.ehtml?o=177&NAV_guide_class=&NAV_Region=&NAV_SubRegion

Sucht im Atlas einige der angegebenen Städte oder auf der Karte im Internet mit einem der beiden Links

<http://www.lonelyplanet.com/worldguide/destinations/asia/mongolia/transport>

http://www.mongoleiaktiv.de/images_g/photos_g/pictures_big/map1_big.JPG

- ⇒ Warum sind die Differenzen zwischen den Reisezeiten mit dem Flugzeug und Bus/Auto so groß?
- ⇒ Begründet!



EA
GA

Wünsche

Jeder in der Familie kann drei Wünsche äußern.

Welche Wünsche könnten das sein?

Warum gerade die?

Sind sie sinnvoll?

Sind sie erfüllbar?



PA

In den Stiefeln...

Dialog: Mutter (M) - Nansal (N)

Thema: Nansal wünscht sich einen Hund.

Wechselt dann die Position - wer zuerst M war, spricht jetzt als N

Wie sind die Argumente jetzt?



EA
oder
PA

Ger

Bau ein Ger aus dem Bastelbogen!