

Beispiel für einen möglichen Stundenplan

1. Klasse Fadi Sport

Stundentafel	MO	DI	MI	DO	FR
8.00 - 8.50	E	BU	BSP	D	M
8.55 - 9.45	M	D	BSP	E	D
9.50 - 10.15	M+	D+	M	E+	Rel
10.15 - 10.40	Pause	Pause		Pause	
große Pause					
10.55 - 11.45	BSP	GWK	E	BE	Fadi plus
11.50 - 12.40	BSP	M	Rel	BE	BU
12.45 - 13.35 Mittagessen					
13.40 - 14.05	offenes Lern.	offenes Lern.	Fadi plus	offenes Lern.	TEX/TEW
14.05 - 14.30	D+	E+		M+	
14.30 - 15.20	D	E	ME	M	TEX/TEW
15.20 - 16.10	D+	E+	GWK	M+	

Lernwerkstattstunden in D, E und M

Fadi + KV-Stunde, soziales Lernen, Lernen lernen, nach Bedarf Vertiefung im Bereich Naturwissenschaften und Medien

Offenes Lernen: zwei individuell gestaltbare Lerneinheiten

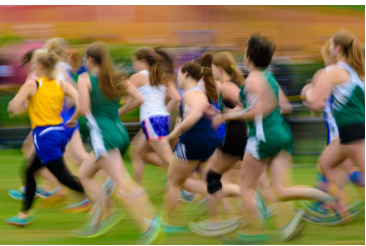
www.fadi.at

BRG Fadingerstraße

Sport

Ganztagsklasse

Wir sind ein
**naturwissenschaftliches
Realgymnasium,**
das ab dem Schuljahr 2017/18 eine
Ganztagsklasse für Kinder
mit **leistungssportlichem
Hintergrund** anbietet.



Unser Modell bietet eine Abfolge von **Unterricht, Lernen und Freizeitblöcken**, Mo bis Do von 8.00 Uhr bis 16.10 Uhr und Fr bis 15.20 Uhr. Bereits am Vormittag folgt auf einen Unterrichtsblock eine längere Pause von 10.15 Uhr bis 10.55 Uhr. Nach der Mittagspause bieten wir Nachmittagsunterricht mit offenen Lernstunden, Fadi+ und **Lernwerkstattstunden** (2 Stunden pro Woche zusätzlich in M/D/E zum Üben und Lernen, keine schriftliche HÜ).

Kosten:
88 Euro Ganztagsbetreuung pro Monat +
Mittagessen 4,15 Euro pro Mahlzeit

Wir überzeugen durch...

- Ganztagesbetreuung
- Vermittlung von Allgemeinwissen mit naturwissenschaftlichem Schwerpunkt
- aufgelockerten, abwechslungsreichen Stundenplan mit Erholungsphasen (kein 6 Stunden Block)
- **leistungssportgerechten Schulsport**
- **Flexibilität bei Schularbeiten** (Trainingslager)
- **Lernpaket bei Trainingslagern**
- intensive Betreuung durch KlassenlehrerInnen und eine zusätzliche Klassenvorstandsstunde
- offene, individuell gestaltbare Lerneinheiten
- Lernwerkstattstunden in Deutsch, Englisch und Mathematik, betreut durch zwei LehrerInnen
- Begabtenförderung
- Soziales Lernen
- Förderung von Teamfähigkeit und Persönlichkeitsstärkung, Möglichkeit der erweiterten
- Tagesbetreuung bis 17.00 Uhr
- zentralen Standort