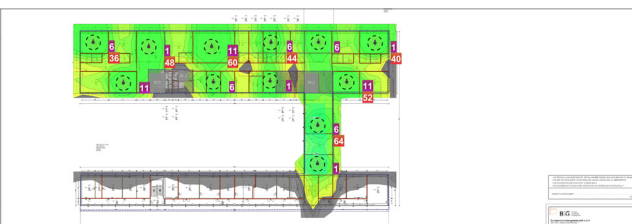
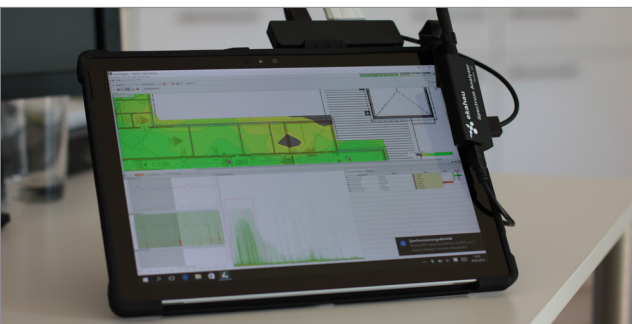


## AUSLEUCHTUNGSBERECHNUNG

Mobile Endgeräte werden heute im Unterricht immer häufiger eingesetzt; der Bedarf an ortsunabhängigem Internetzugang innerhalb der Schule wächst laufend. In Zeiten der stetig voranschreitenden Digitalisierung legen zudem zahlreiche Eltern verstärkt Wert auf eine zeitgemäße IT-Ausstattung an der Schule ihrer Kinder. Damit stehen moderne Bildungsinstitutionen zunehmend vor der Herausforderung, Wireless LAN-Lösungen anzubieten, die einen stabilen und verfügbaren Internetzugang gewährleisten und gleichzeitig einen möglichst geringen IT-Wartungsaufwand mit sich bringen. Hierfür ist eine detaillierte Planung unerlässlich, bei der wir Sie im Rahmen einer Ausleuchtungsrechnung gerne unterstützen.



### FAKTOREN DER AUSLEUCHTUNGSBERECHNUNG

In einem ersten Schritt bestimmen unsere Techniker mit Hilfe modernster Computersimulation die WLAN-Ausleuchtung in Ihrem Gebäude. Dies kann anhand von Plänen oder direkt vor Ort geschehen.

Dabei werden die Anzahl, der Typ und der optimale Standort der jeweiligen Accesspoints geplant. Zudem werden örtliche Gegebenheiten wie Mauern oder Verkabelung sowie die gewünschten Bereiche, in denen WLAN verfügbar sein soll, berücksichtigt.

Selbstverständlich wird im Zuge der Ausleuchtungsrechnung auch eine Kapazitätsplanung durchgeführt. Auf Basis der geplanten Verteilung der Accesspoints wird hier sichergestellt, dass auch einer größeren Anzahl von Geräten (z.B. einer kompletten Klasse) gleichzeitig ein stabiler Internetzugang zur Verfügung steht.

### LEISTUNGEN IM RAHMEN DER AUSLEUCHTUNGSBERECHNUNG

- ✓ Erhebung des Ist-Zustands mit Hilfe von Computersimulation
- ✓ Ausleuchtungsrechnung hinsichtlich der gewünschten Flächenabdeckung
- ✓ Kapazitätsplanung (gleichzeitig verbundene Geräte)
- ✓ Platzierung der Accesspoints unter Berücksichtigung der örtlichen Gegebenheiten (Mauern, Verkabelung) sowie der Funkausleuchtung
- ✓ Detaillierte Besprechung und Unterstützung bei der Umsetzungsplanung
- ✓ Umfangreiche Dokumentation

**FÖRDERUNG** | Für die Planung von WLAN Lösungen ist eine Ausleuchtungsrechnung zu empfehlen, bei geförderten WLAN Installationen muss diese zwingend vorgelegt werden. Mit dieser Ausleuchtungsrechnung können Sie jede beliebige, dem Stand der Technik entsprechende WLAN Lösung zur Förderung einreichen. Sollten Sie sich innerhalb von 6 Monaten nach der Ausleuchtungsrechnung für eduWLAN entscheiden, schreiben wir Ihnen die Kosten dafür gut.

Es gelten die Allgemeinen und Besonderen Geschäftsbedingungen „Infrastrukturleistungen“ der Education Group GmbH, abrufbar unter [www.edugroup.at/agb](http://www.edugroup.at/agb).

#### VS/KIGA/ASO

€ 420,00 (inkl. 10% USt)

#### MS/PTS

€ 520,00 (inkl. 10% USt)

#### HÖHERE SCHULEN/ SCHULZENTREN\*

€ 620,00 (inkl. 10% USt)

\* je Gebäudekomplex

Wir benötigen von Ihnen:

- ✓ Gebäudepläne (z.B. Scan der Brandschutzpläne)
- ✓ Information zum Wandtyp (Glas, Rigips, Ziegel)