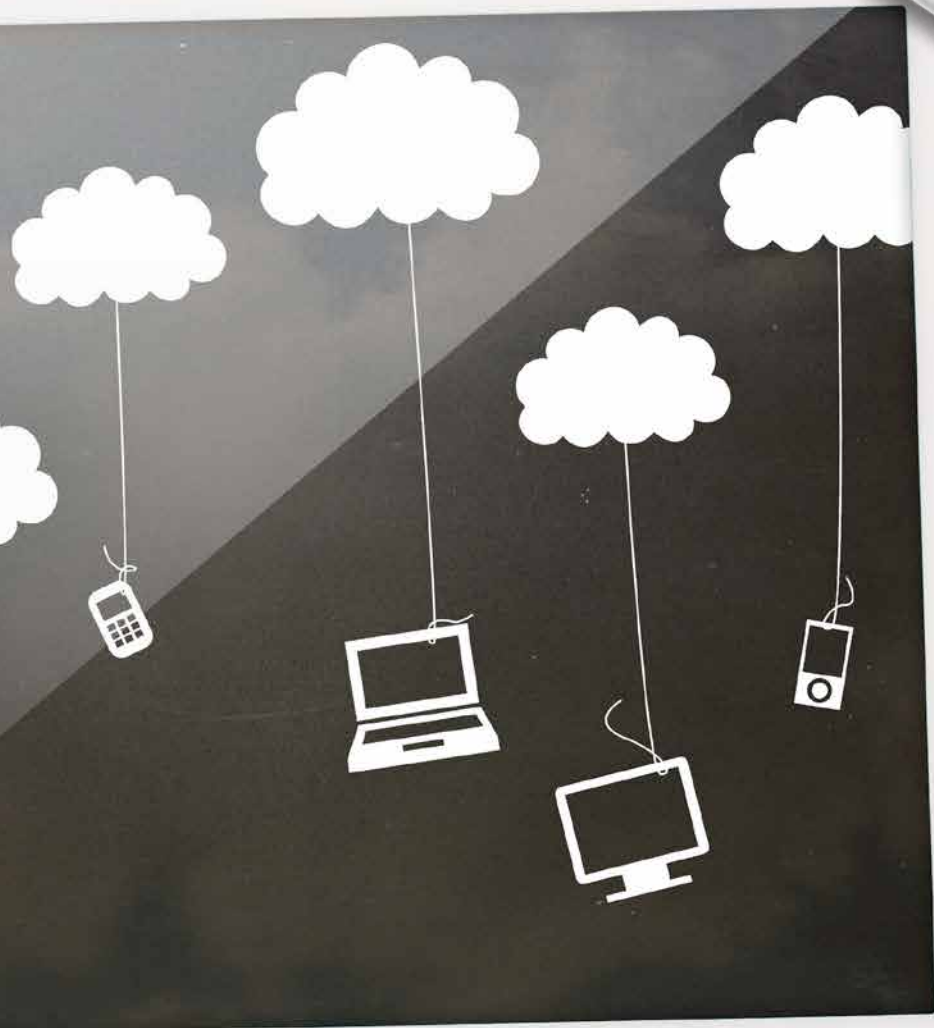


NR 1  
IN DEN USA  
IM EDU BEREICH



  
www.eduwlan.at



## eduWLAN – Das innovative Schulnetzwerk

Mobile Endgeräte und das digitale Klassenzimmer gewinnen in der pädagogischen Arbeit immer mehr an Bedeutung. Reibungsloses Arbeiten im Netzwerk ist hierfür unbedingt notwendig. Im Bildungsbereich gilt es jedoch, höchste Ansprüche zu erfüllen – nirgendwo gibt es mehr Geräte auf engstem Raum, die gleichzeitig und gezielt auf Inhalte zugreifen.

Das beste Equipment ist da gerade gut genug, daher wurde eduWLAN speziell für die Bildungslandschaft entwickelt und bietet Ihnen ein skalierbares, höchst stabiles und professionelles Netz. Das Produkt wird gemeinsam mit Ihnen auf die Bedürfnisse Ihrer Bildungseinrichtung angepasst. Ein nahtloser Wechsel zwischen den Klassenräumen ist ebenso selbstverständlich, wie getrennte Netze für Schüler und Lehrer.

Mit eduWLAN haben Sie keinerlei Wartungs- und Konfigurationsaufwand, Sie erhalten höchste Performance zu planbaren, monatlichen Gebühren. Für Sie entstehen weder Anschaffungs- noch Installationskosten. Die technische Bereitstellung erfolgt als Kooperation von Edugroup und einem mehrfach ausgezeichnetem oberösterreichischem Netzwerkdienstleister.

### **IHRE VORTEILE:**

- ✓ ein stabiles WLAN mit hoher Leistungsfähigkeit und Sicherheit
- ✓ unbegrenzte Skalier- und Ausbaufähigkeit, auch über mehrere Standorte verteilt
- ✓ getrennte Netze für Schüler, Lehrer und Gäste möglich
- ✓ kein Verbindungsabbruch beim Wechsel zwischen Räumen
- ✓ keine Einmalkosten für die Anschaffung der Geräte
- ✓ Garantie auf alle Geräte während der gesamten Vertragslaufzeit
- ✓ professioneller Support über Fernwartung, kein Vor-Ort-Service nötig

# Warum eduWLAN?

FUNKTIONEN	Einsteiger Access Point aus dem Einzelhandel	Profi Access Point von einem IT-Dienstleister	eduWLAN
PÄDAGOGIK	Benutzerabhängige Applikationskontrolle (z.B.: Facebook Sperre)		✓
	Unterstützung des digitalen Klassenzimmers		✓
	Nutzung von Streaming Devices (zB.: Apple TV) und Videobeamern		✓
	Direkter Zugang zur Bildungsmedien der Education Group <sup>1</sup>		✓
SUPPORT	Kompetente Beratung und Vermessung	(✓)	✓
	Professioneller Telefon- & E-Mail-Support Mo-Do von 07:30-17:30, FR von 07:30-15:00 <sup>2</sup>		✓
	Rasche, unkomplizierte Fernwartung		✓
	Vollständige technische Wartung und Betreuung durch Spezialisten		✓
TECHNIK	WLAN nach den Standards a/b/g/ac/n	(✓)	✓
	Mehrfache SSIDs	(✓)	✓
	Rauscharme Sendeeinheiten für hohen Durchsatz bei niedriger Signalstärke		✓
	Unterbrechungsfreies Roaming zum nächsten Access Point		✓
	Optimiert für hohe Gerätedichte		✓
	Applikationsabhängige Bandbreiten-Kontrolle		✓
	Benutzerabhängige Zugriffsberechtigungen		✓
	Dynamisches Airtime Scheduling für hohe Benutzeranzahl bis zu 1300Mbit/s Durchsatz		✓
	Anbindung an Verzeichnisdienste (AD, 802.1x, ...)		✓
	VLAN fähig		✓
	Funktionsnetzwerke für VOIP		✓
	PoE+ fähig - Reduktion der notwendigen Elektroinstallationen		✓
	mandantenfähig, Zugang zum Management auf Wunsch möglich		✓
	Skalierung		✓

<sup>1</sup>für Pflichtschulen in OÖ; <sup>2</sup>an Schultagen, verkürzter Support zu Ferienzeiten; (✓) = möglicherweise vorhanden

# Wie funktioniert eduWLAN?

ELFRIEDE

Direktorin

- voller Serverzugang
- Zugang zu allen Apps
- hohe Bandbreite
- 24h Internetzugang
- Zugang in allen Bereichen
- Zugang zum Administrations-/ Sekretariatsnetzwerk



NADINE

Lehrkraft

- erweiterter Serverzugang
- Zugang zu allen Apps
- hohe Bandbreite
- 24h Internetzugang
- Zugang in allen Bereichen



INTELLIGENTE ZUGRIFFSSTEUERUNG

MAXIMILIAN

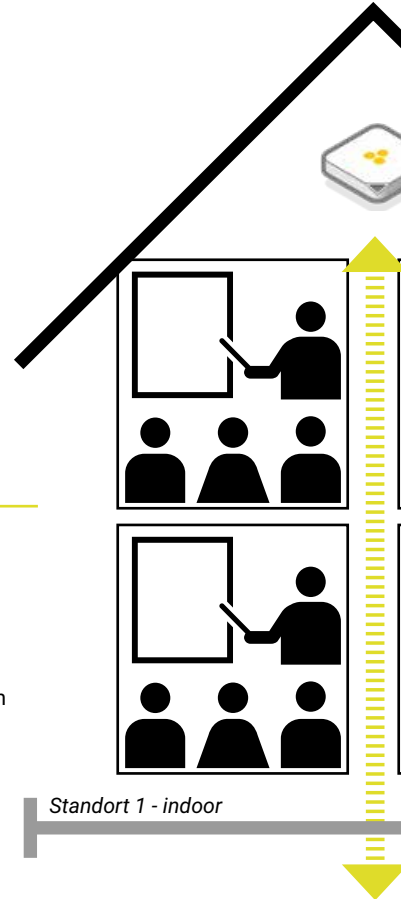
Gast

- nur Internetzugang
- geringere Bandbreite
- Zugang nur zu Unterrichtszeiten
- Zugang nur in definierten Gemeinschaftsbereichen

DANIEL

Schüler

- eingeschränkter Serverzugang
- Content Filter (z.B. kein Zugang zu Facebook)
- mittlere Bandbreite
- Zugang auch vor und nach den Unterrichtszeiten
- Zugang in Gemeinschafts- und Klassenbereichen



## VERBUNDENE GERÄTE

Tablet

Mobiltelefon

Notebook



Videobeamer

Kameras



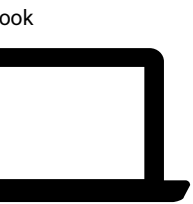
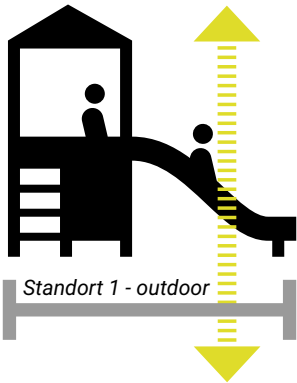
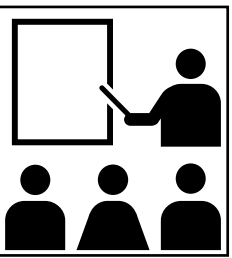
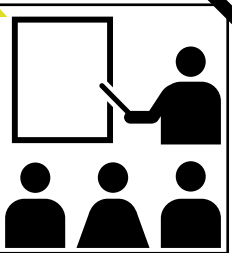
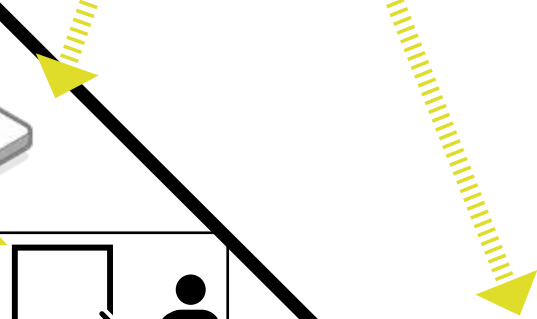
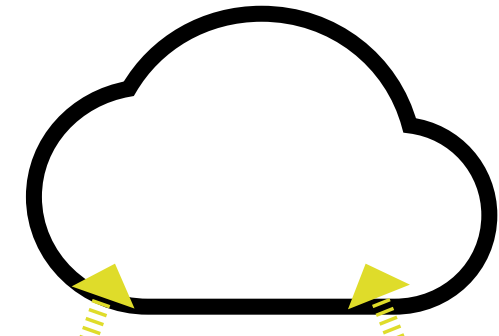
HIGH-SPEED WLAN



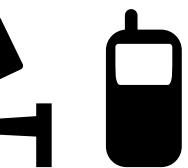
CONTENT FILTER



DIGITALES KLASSENZIMMER



IP-Telefon



# Leistungsumfang

## IN 3 SCHRITTEN ZU IHRER EDUWLAN INSTALLATION

1. Vereinbaren Sie sich unter +43 732 7880 78-80 einen kostenlosen und unverbindlichen Beratungstermin
2. Erheben Sie gemeinsam mit unseren Experten den genauen Bedarf an Access Points für Ihre Schule.
3. Erhalten Sie ein maßgeschneidertes eduWLAN Angebot für Ihre Schule

**VEREINBAREN SIE EINEN  
KOSTENLOSEN VOR-ORT-TERMIN,  
WIR BERATEN SIE GERNE!**

**+43 732 7880 78-80**

## Preisgestaltung:

Anzahl APs	3 APs	4 APs	5–9 APs	10–19 APs	ab 20 APs
Preis je AP/Monat*	€ 49,90	€ 39,90	€ 35,90	€ 29,90	€ 25,90

AP=Access Point, \*Mindestvertragslaufdauer ist 60 Monate, auch outdoor möglich, alle Preise inkl. 10% USt

## Inklusive:

- ✔ Bis zu drei getrennte Netze (z.B.: Direktion, Lehrer, Schüler)
- ✔ Keine Einmalkosten
- ✔ Wir übernehmen Vermessung, Aufbau & Inbetriebnahme

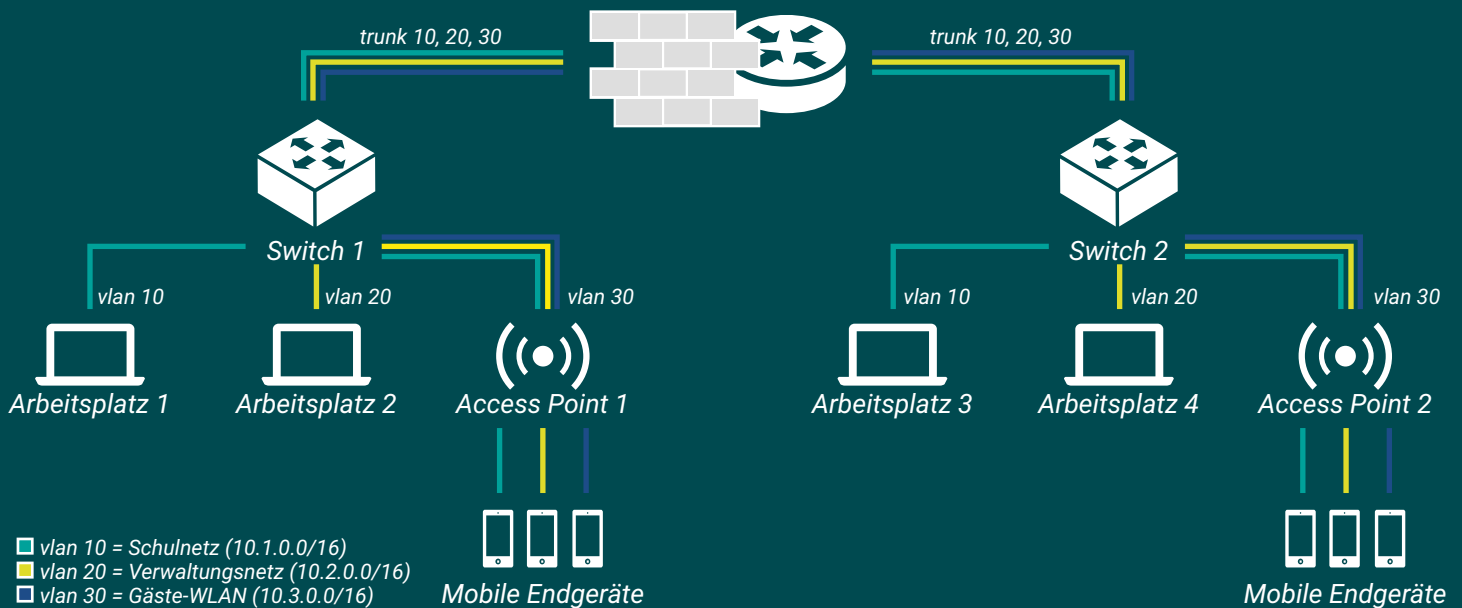
Es gelten die Allgemeinen und Besonderen Geschäftsbedingungen „Infrastrukturleistungen“ der Education Group GmbH, abrufbar unter [www.edugroup.at/agb](http://www.edugroup.at/agb).



Education Group GmbH  
Anastasius-Grün-Straße 22-24  
A-4020 Linz | +43 732 78 80 78 80  
[www.edugroup.at](http://www.edugroup.at) | [www.eduwlan.at](http://www.eduwlan.at)  
[helpdesk@edugroup.at](mailto:helpdesk@edugroup.at)

# Technische Details

## EDU SECUREBOX



### ZUGANGSSTEUERUNG

- Verschiedene SSIDs für unterschiedliche Anwendungszwecke (PSK-WPA2)
- WPA2-Enterprise mit 802.1x, entsprechende Infrastruktur vorausgesetzt.
- „Individuelle“ PSKs unter einer einzigen SSID
- Funktionsnetze für z.B. Voice over IP WLAN Telefone
- Und vieles mehr – die Lösung ist äußerst flexibel an Ihre Bedürfnisse anpassbar!

### BONJOUR GATEWAY & VOICE SUPPORT

- Anbindung von AppleTV oder Videobeamern
- SIP/SCCP unterstützt
- Dynamisches QoS für IP-Telefone

### INTELLIGENTE ZUGRIFFSSTEUERUNG

- Gast Policy / Schüler Policy / Lehrer Policy
- Anbindung an Verzeichnisdienste (AD, Radius)

### ZENTRALES MANAGEMENT

- Die Lösung wird zentral betreut, gewartet und aktualisiert.
- Reines Konfigurationsmanagement für unterbrechungsfreien Betrieb

### HIGH-SPEED WLAN

- 802.11ac/n Geräte für bis zu 1300 Mbit/s
- unterbrechungsfreie Fortbewegung im Gebäude
- Enterprise Class Radios für maximalen Durchsatz

### TRAFFIC CONTROL

- Drosselung von z.B. iOS Updates und Windows Updates im Schüler LAN zur Entlastung
- Bandbreite je nach Benutzergruppe individuell zuteilbar
- Dynamisches Airtime Scheduling



Education Group GmbH  
Anastasius-Grün-Straße 22-24  
A-4020 Linz  
+43 732 78 80 78 80  
[www.edugroup.at](http://www.edugroup.at) | [www.eduwlan.at](http://www.eduwlan.at)  
[helpdesk@edugroup.at](mailto:helpdesk@edugroup.at)

