

Lerneinheit
zum Thema
Elementarmembran

- Folie 2 - 4: Info über Membranaufbau
- Folie 5 : Aufgaben der Elementarmembran
- Folie 6: Bausteine der Elementarmembran
- Folie 7 - 9: Lerneinheiten - Begriffe
- Folie 10: Eigenständige Konstruktion einer Membran

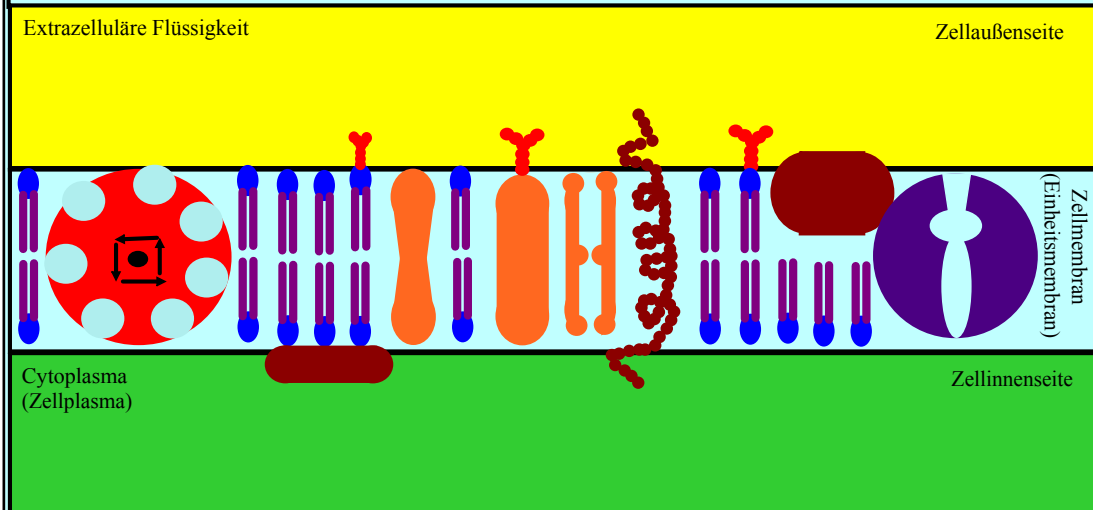
© J. Wöckinger

Dez 1-18:15

Aufbau der Zellmembran

Sie besteht aus einer Doppelschicht von Lipiden, aus Proteinen und Kohlenhydraten.

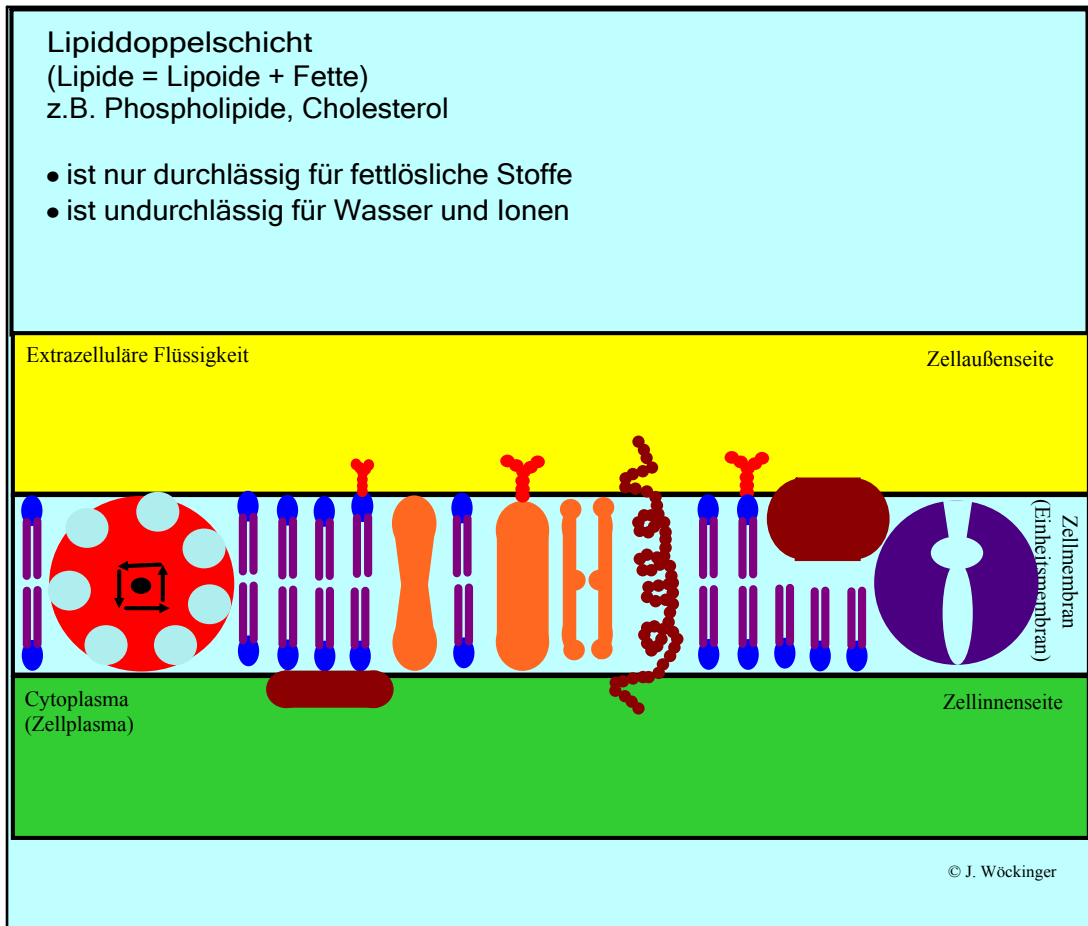
Dicke = 6 - 10 nm



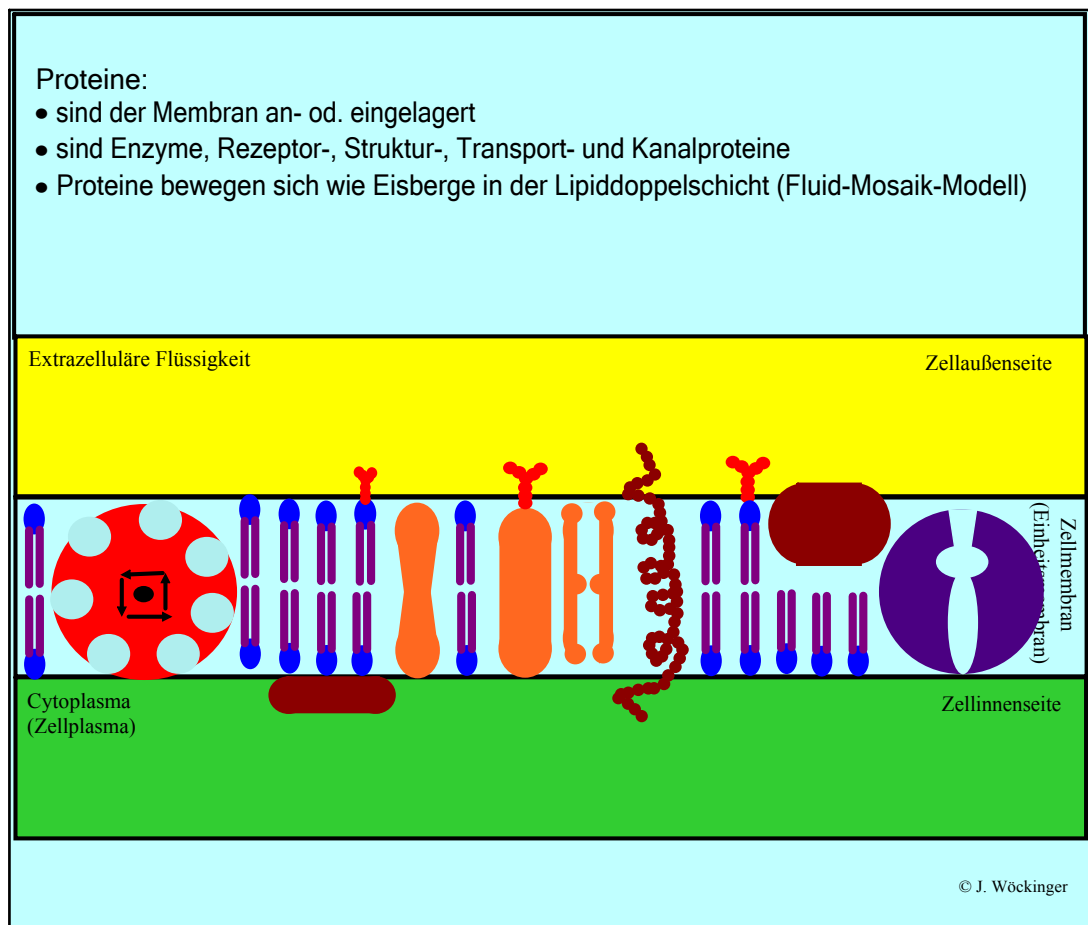
© J. Wöckinger

Okt 31-16:32

Aufbau und Aufgaben der Elementarmembran

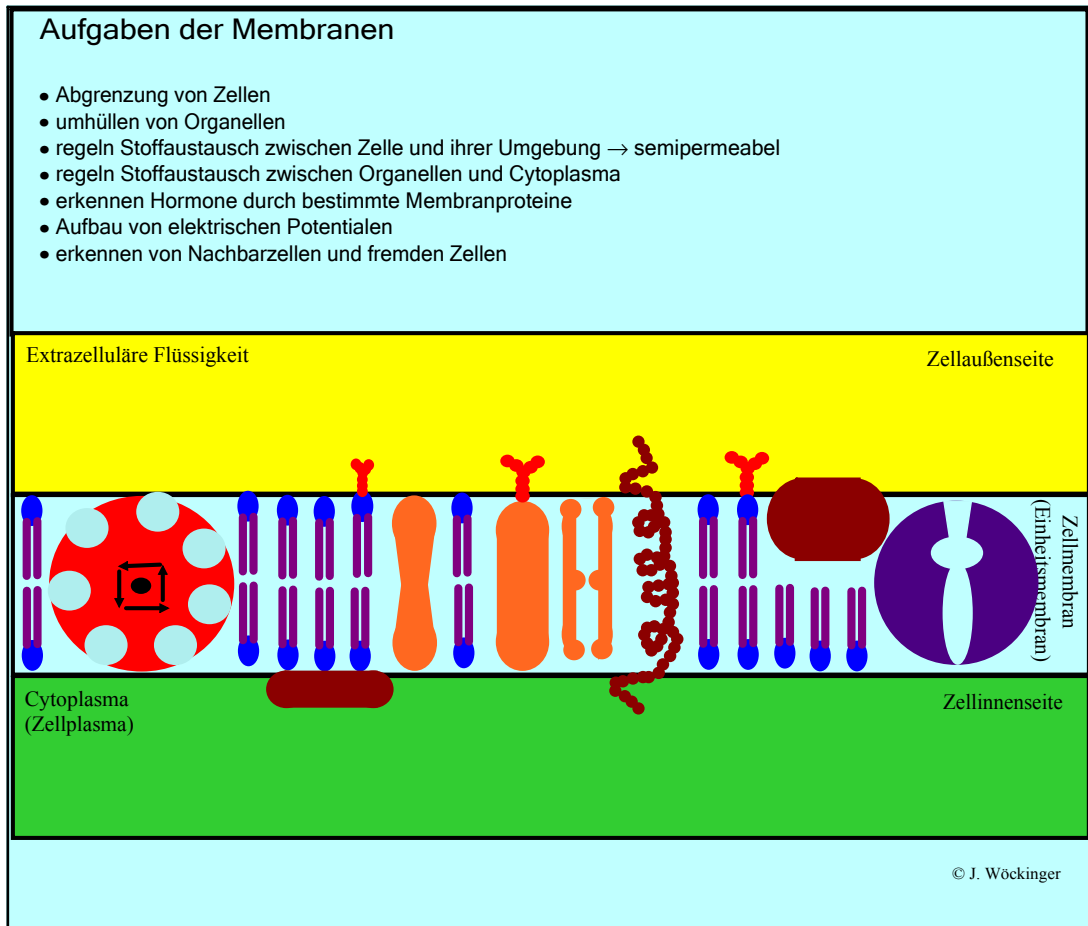


Okt 31-16:32

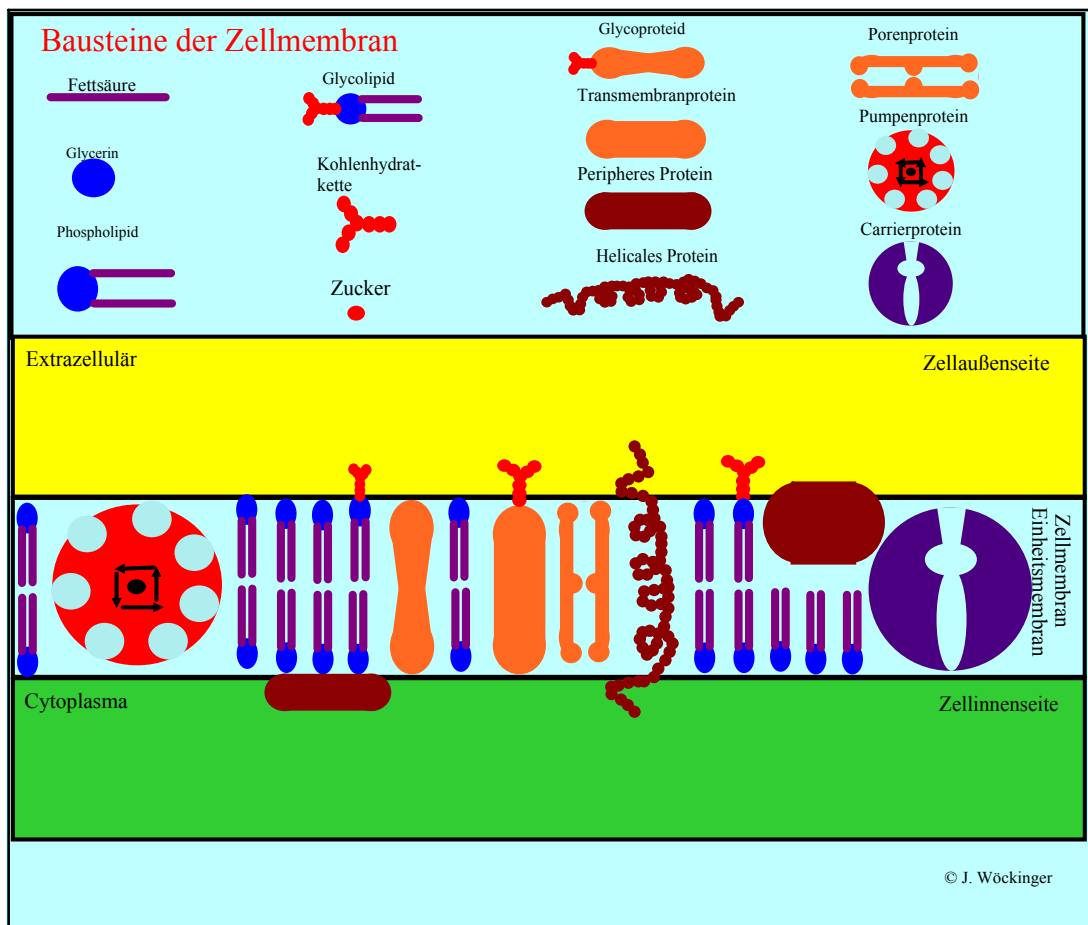


Okt 31-16:32

Aufbau und Aufgaben der Elementarmembran



Okt 31-16:32



Okt 31-16:32

Aufbau und Aufgaben der Elementarmembran

Um die Bezeichnungen der Bauelemente einer Zellmembran zu erhalten, klicke die entsprechenden Symbole an und schiebe sie nach rechts in die blaue Spalte!

Definitionen 1

© J. Wöckinger

This diagram features a yellow column on the left containing ten icons representing different cell membrane components: a purple horizontal line, a red Y-shaped structure, a red Y-shaped structure with a blue circle, a blue circle, a red Y-shaped structure with a red dot, a red oval, a red horizontal bar, a red horizontal bar with a blue line, a red wavy line, a red circle with white dots, and a purple circle with a white vertical line. A black central column contains the instructions and a red-bordered box labeled 'Definitionen 1'. To the right of the text are two yellow arrows pointing left and right. A large blue area on the right is intended for the user to drag the icons.

Sep 14-16:10

Lipide =

Um die Bezeichnungen der Bauelemente einer Zellmembran zu erhalten, klicke die entsprechenden Symbole an und schiebe sie nach rechts in die blaue Spalte!

Definitionen 2

© J. Wöckinger

This diagram is similar to the first one but focuses on lipids. The yellow column on the left contains seven icons: a purple horizontal line, a red Y-shaped structure, a red Y-shaped structure with a blue circle, a blue circle, a red Y-shaped structure with a red dot, a red dot, and a red Y-shaped structure with a blue circle. The central black column contains the same instructions and a red-bordered box labeled 'Definitionen 2'. The right side features a large blue area for dragging icons.

Sep 14-16:10

Aufbau und Aufgaben der Elementarmembran

Um die Bezeichnungen der Bauelemente einer Zellmembran zu erhalten, klicke die entsprechenden Symbole an und schiebe sie nach rechts in die blaue Spalte!

Definitionen 3

© J. Wöckinger

Sep 14-16:10

Verwende die links dargestellten Bauelemente und konstruiere mittels Drag & Drop eine beliebige Einheitsmembran!

Extrazellulär Zellaußenseite

Einheitsmembran Zellmembran

Cytoplasma Zellinnenseite

© J. Wöckinger

Okt 31-16:32