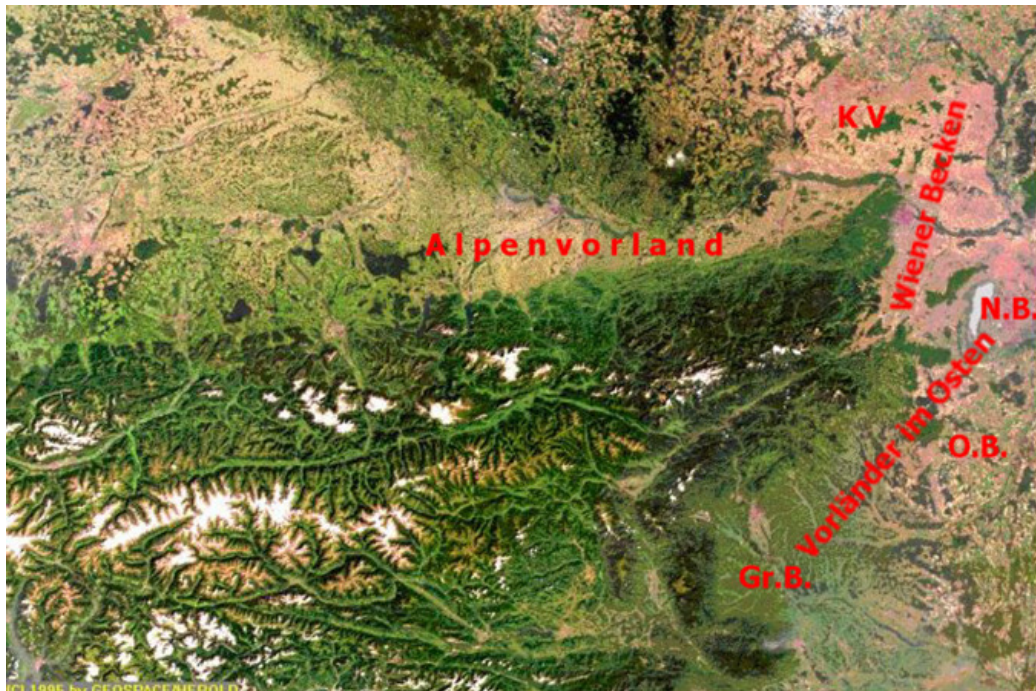


## Alpen und Karpatenvorland

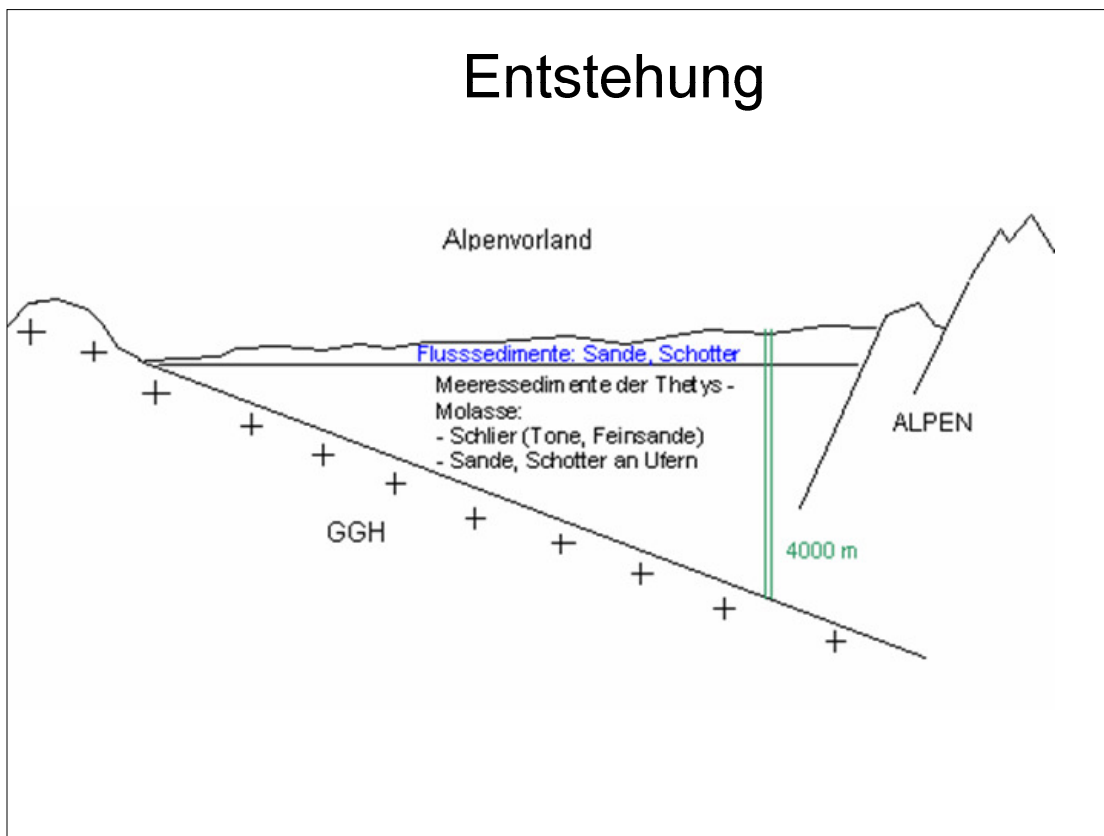
Einführung unter Berücksichtigung der Entstehung des Salzburger Beckens

Mär 2-21:52

## B) Alpen- und Karpatenvorland

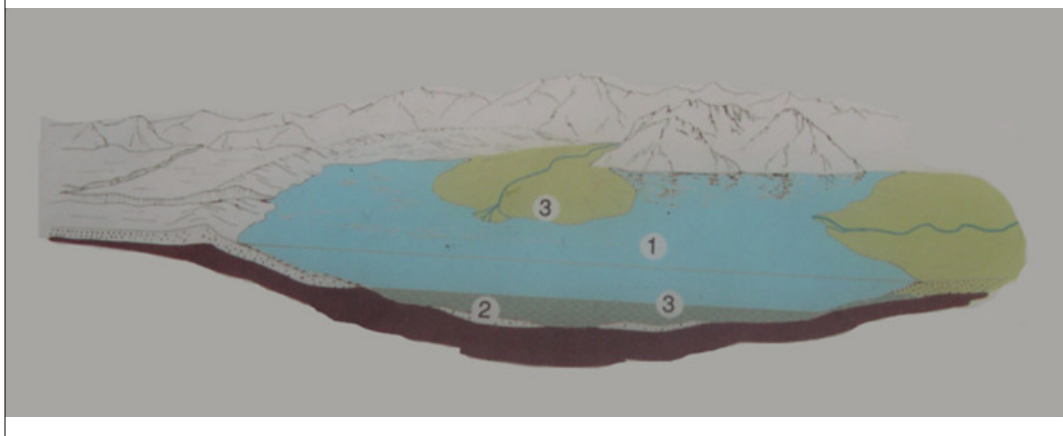


Mär 2-21:52



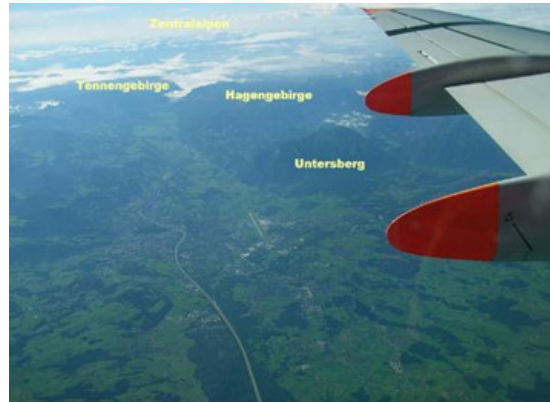
Mär 2-21:52

- Rückzug des Salzachgletschers, 200 m tiefe Wanne mit einem Schmelzwassersee (1)
- Alpenflüssen lagern Sedimente ab (2),
- im Bereich von Bächen und Flüssen Deltas (3)
- Wanne bald aufgefüllt → Moore, Seen



Mär 2-21:52

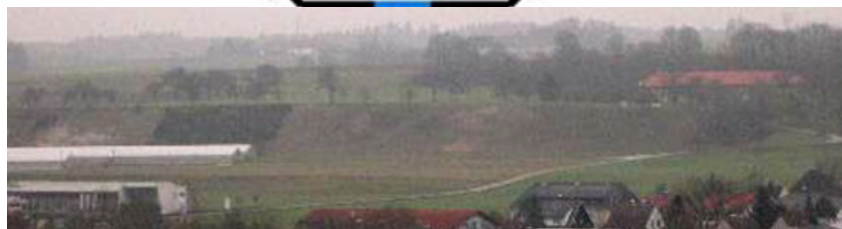
## Salzburger Becken einst und jetzt



Mär 2-21:52

## Entstehung von Terrassen

- Entlang der Flüsse entstanden in der Eiszeit Terrassen, die durch wechselnde Wasserführung zw. den 4 Kaltzeiten (wenig Wasser) und den 3



Mär 2-21:52



Mär 2-21:52

## Salzburger Becken

- Die fächerförmige Struktur des Salzburger Beckens lässt die glazialen Spuren noch erkennen.
- zahlreiche Seen, Moore und Torflandschaften gehen auf die Verlandung des eiszeitlichen Sees zurück.
- Das Waldgebiet des Hausruck ist ein alter Schotterrest, aufgeschüttet von einer Art "Ur-Salzach" in der mittleren Phase der Alpidischen Faltung.
- An den ehemaligen Ufern des Urmeeres (Tethys) haben sich Braunkohlelager z.B. in Ampflwang gebildet. Sie dienten bis in die 1990er Jahre als Brennstoff für das kalorische Kraftwerk in Timmelkam.

Mär 2-21:52

### B) Alpen- und Karpatenvorland (gesamt)

- fruchtbares Feld- und Wiesenland,
- Heimat der "Körndl-" und der "Mostbauern,,
- viele Industriebetriebe
- Wasserkräfte und Bodenschätze der nahen Alpen,
- St. Pölten, Pöchlarn, Ybbs, Amstetten, Steyr, Linz, Stadl-Paura, Lenzing und Ranshofen.
- Nenne fünf Seen, die in der Endmoränenzone liegen und erkläre die Entstehung!
- Zusatz: Wo befindet sich ein bekanntes österreichisches Moor (+)

Mär 2-21:52

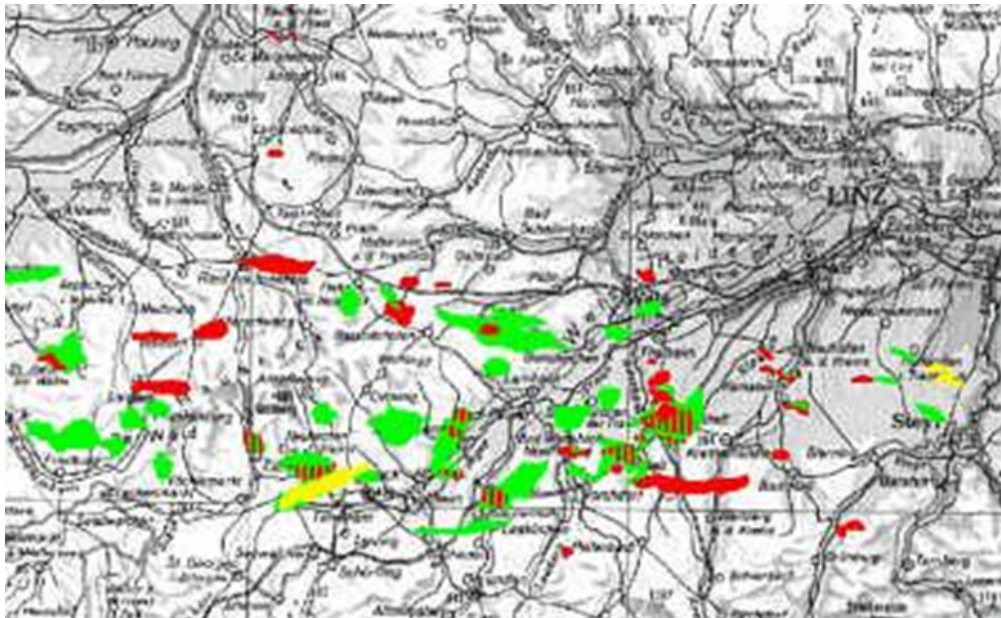
## Das Ibmer Moor

- Das **Ibmer Moor** ist mit 2000 ha
- die größte zusammenhängende Moorlandschaft Österreichs

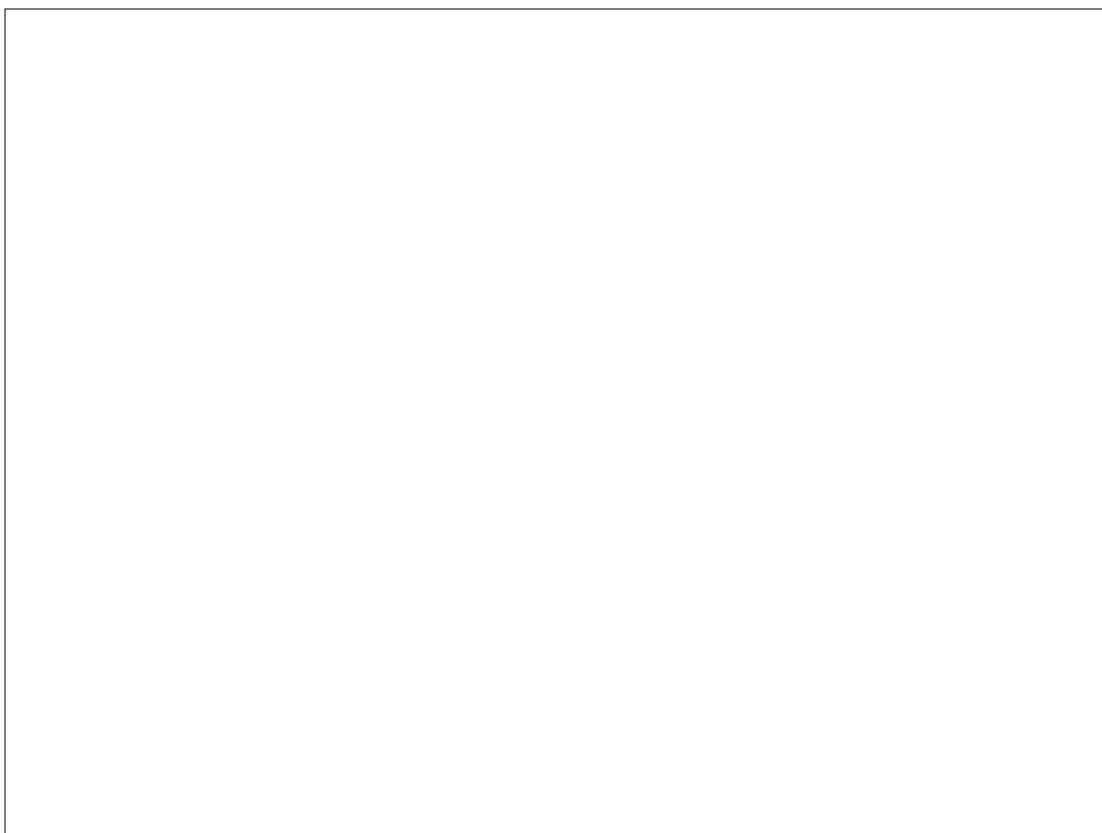


Mär 2-21:52

# Erdöl- und Erdgasvorkommen



Mär 2-21:52



Mär 2-21:53