



# Grübel-Krümel

**Name:** Muster fortsetzen

**Dauer:** beliebig

**Betriebssystem:** Internetbrowser

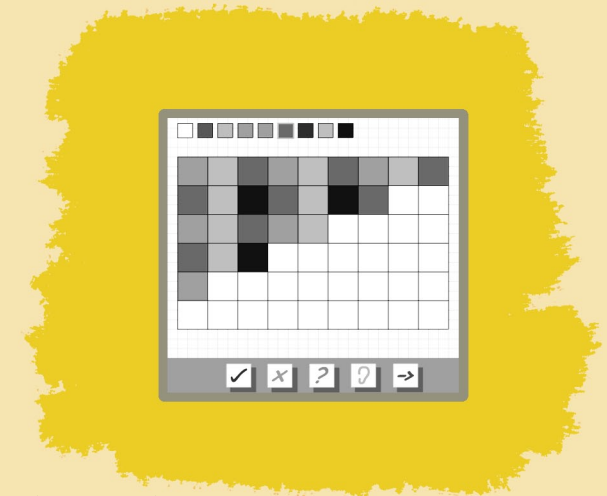
**Bildungsstufe:** ab der 3. Schulstufe

**Besonderer Hinweis:**

- erfordert Flash
- funktioniert am Tablet nicht

**Internetadresse:**

<http://www.mathe-im-netz.de/fileadmin/flash/getAufgabe.php?anr=13&typ=p=b3&seite=0&variante=3>



## Muster entwerfen & fortsetzen

1. Scanne den QR-Code ein und rufe die Internetadresse auf.
2. Wähle die Größe der Quadratflächen.
3. Färbe die Quadrate ein.
4. Setze die Muster richtig fort.

Viel Spaß beim Grübeln!